

Załącznik do wniosku do BO – pokazanie zakresu do remontu/przebudowy

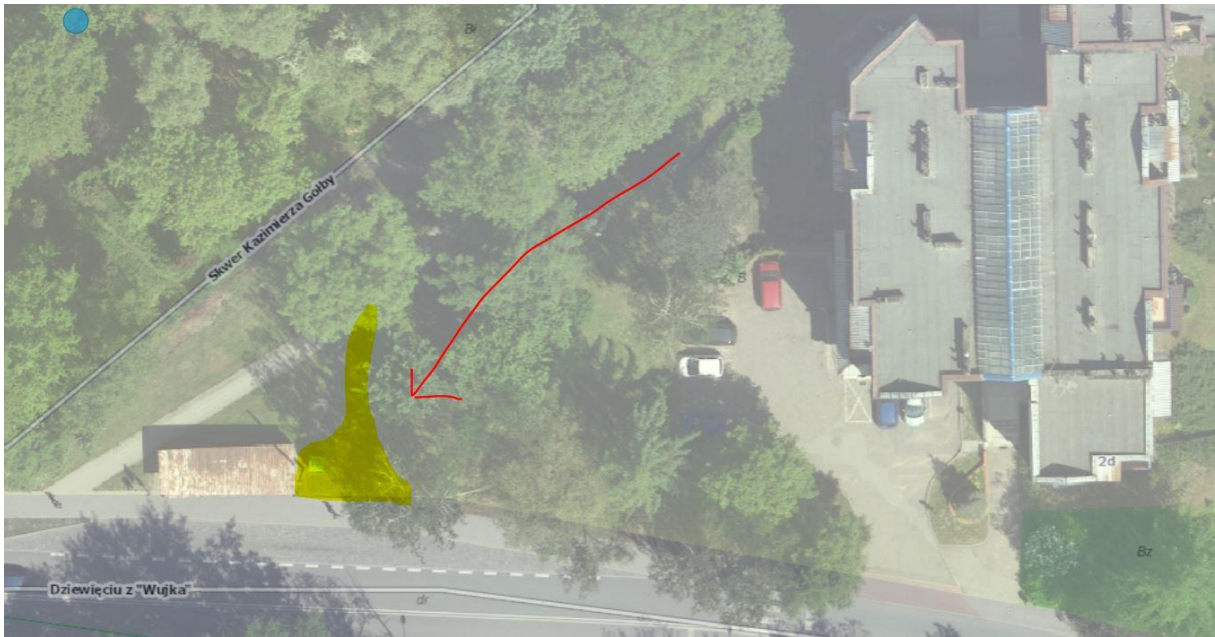
ZDJĘCIA WIODĄCE – zdjęcia o numerach 1 i 4

Remonty chodników:

1)



Rysunek 1 - stan istniejący (chodnik przy przystanku)



Rysunek 2 - zakres prac na chodnikach przy przystanku

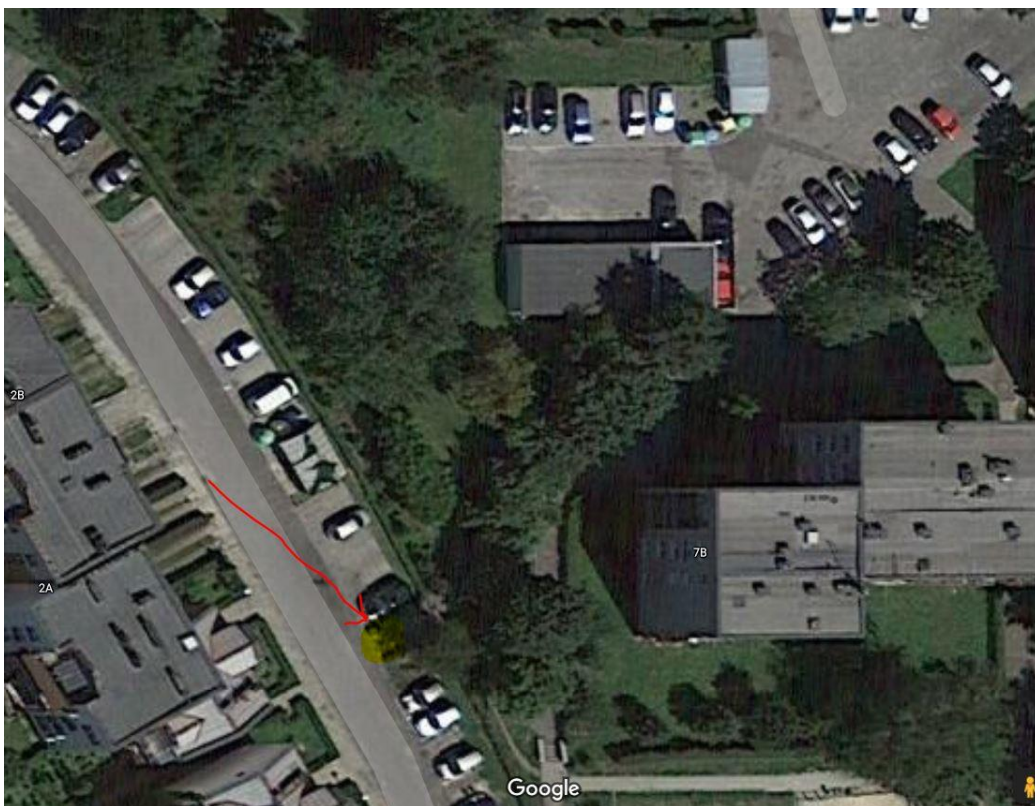


Rysunek 3 - zakres prac na chodnikach przy przystanku

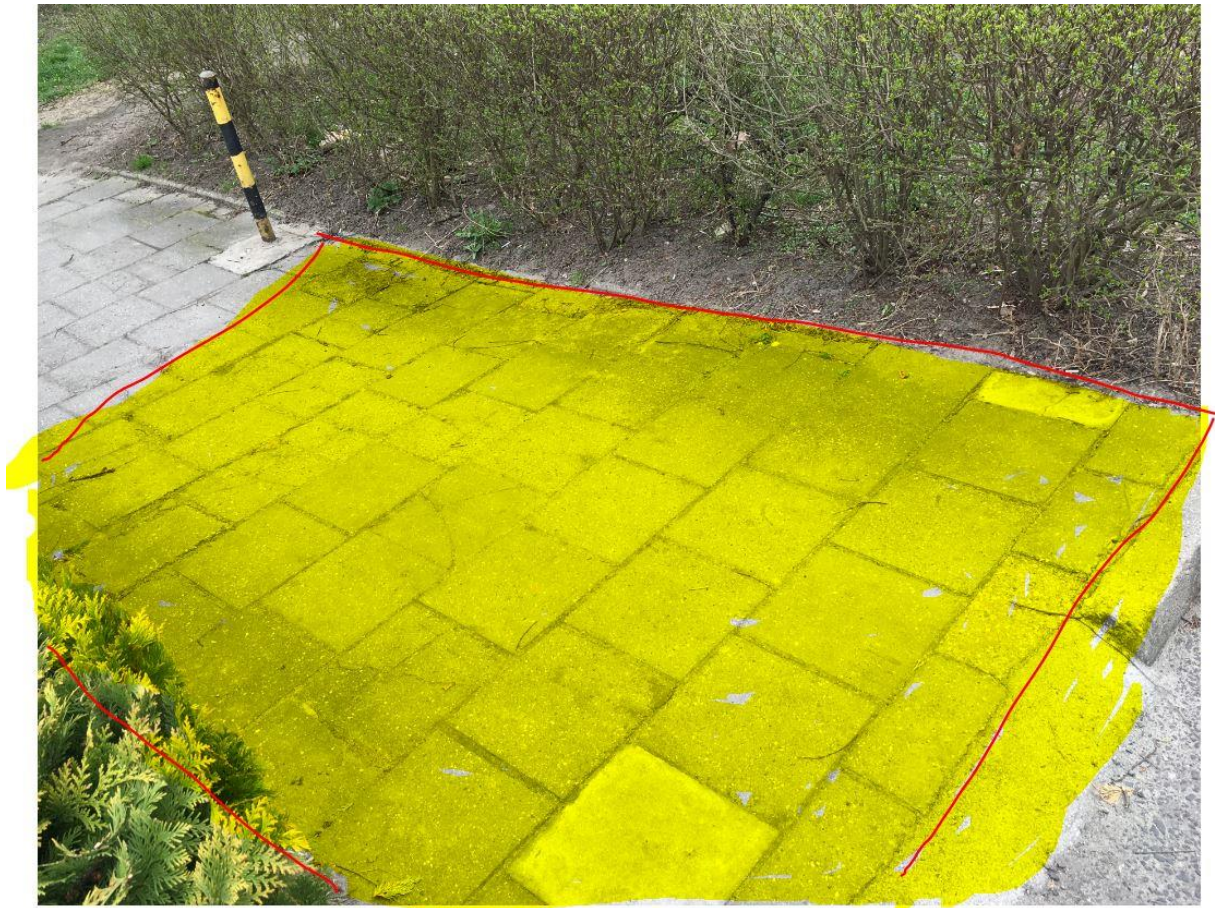
2)



Rysunek 4 - chodnik prowadzący w kierunku bloków przy ul. Ligockiej - stan istniejący



Rysunek 5 - zakres prac na chodnikach prowadzących w kierunku bloków przy ul. Ligockiej



Rysunek 6 -zakres prac na chodnikach prowadzących w kierunku bloków przy ul. Ligockiej